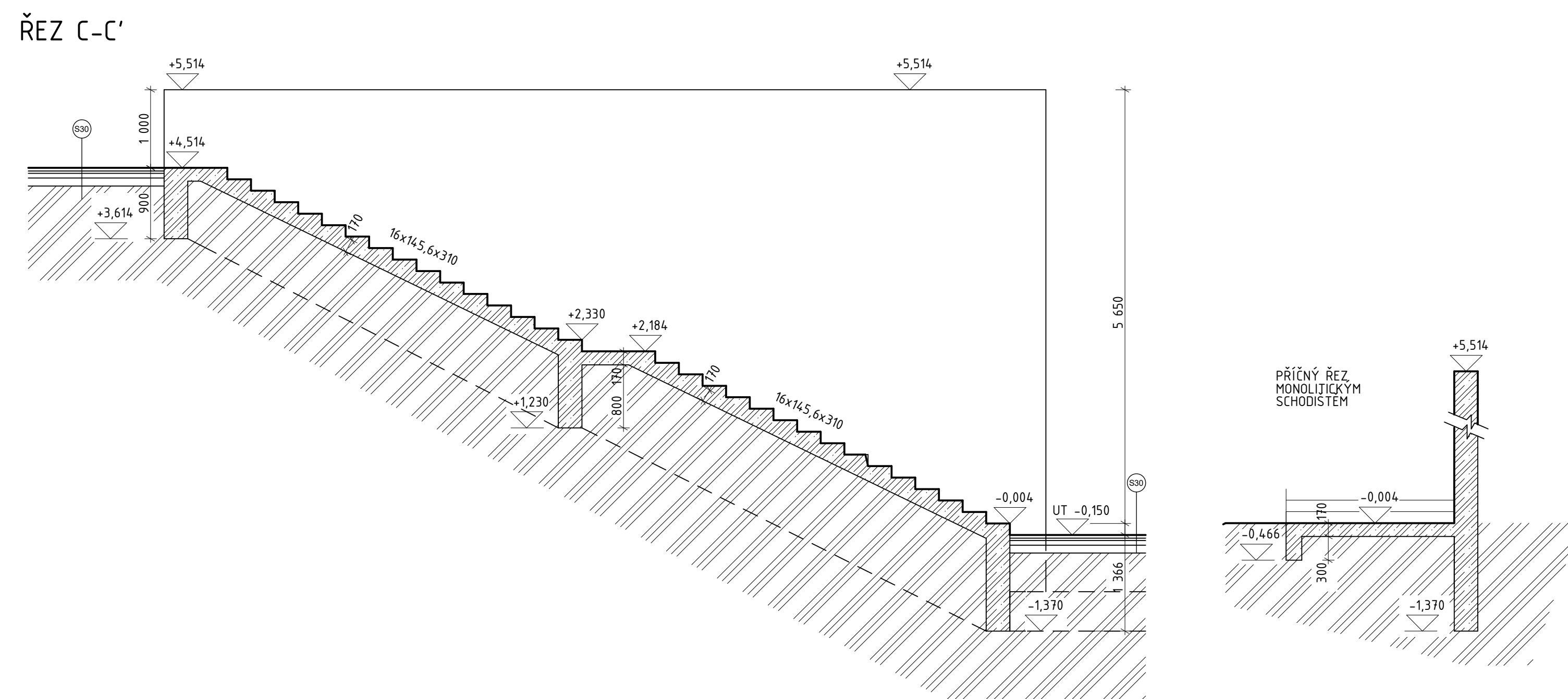
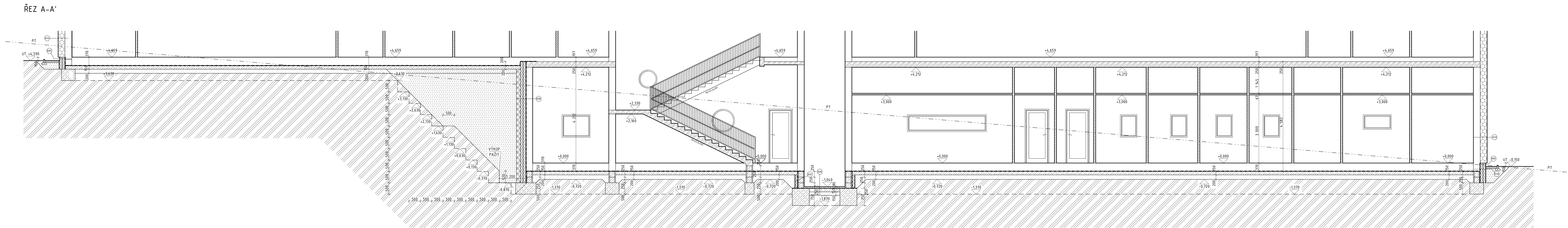


## ŘEZY ZÁKLADŮ



## LEGENDA MATERIÁLŮ

[illegible]

## POZNÁMKY

- PŘED BETONÁŽÍ ZÁKLADŮ JE NUTNO DO VÝKOPŮ POLOŽIT ZEMNÍČÍ PÁSEK  $\text{FeZn } 30 \times 4$ , PRO  
DOKONALÉ PŘEBETONOVÁNÍ ZEMNÍČÍCH PÁSKŮ JE NUTNO ZEMNÍČÍ PÁSEK POLOŽIT NAPŘ. KUSEM  
BETONOVÉ DLAŽBY PO CCA 2 m

## SKLADBY KONSTRUKCÍ

170	ODVODNÁ NOSNÁ STĚNA	
	vnitřní sádková omítka zrnitost 0-12 mm	5 mm
	NOSNÉ VPC ŽIVO SILKA S16-160 P-D	100 mm
	LEPÍČÍ TEL WERSBERTEL 900	8 mm
	300 mm ŽIVÝ KÓVOT HANOV	100 mm
	LEPÍČÍ TEL WERSBERTEL 900	3 mm
	PENETRÁČNÍ NÁTĚR WERSBERPROKOL	-
	SILKON SILKATVÁŮ OMÍTKA WERSBERPACEXTRALEAN, ZRNITOST 2 mm	3 mm
171	SKLAŠOBÁ ODVODNÉ SKLOVÉ STĚNY POD TĚRĚNĚM	
	NOSNÉ VPC ŽIVO SILKA S16-160 P-D	100 mm
	SBS MODIFIKOVANÉ ASF. PRÁSKY S M.S. VLOŽKOU ZE SKELNÉ TRÁVY	4 mm
	PU LEPIČLO	5 mm
	300 mm ŽIVÝ KÓVOT XPS, $\lambda \leq 21$ TL 0,09	240 mm
	NOPŮVÁ FÓLIE S NAKAŠKOVÁNÍM GEOTEXTILU	8 mm

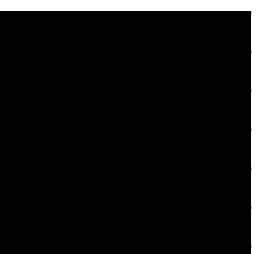
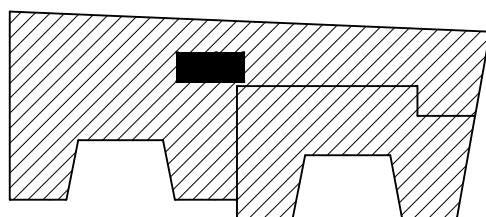
52A	SKLADBA ODPOVĚDĚ SOKLOVÉ STĚNY NA TERÉNĚM	
	NOSNĚ VPC ŽIVLO SILKA S15-M60 P+D	300 mm
	SBS MODIFIKOVANÝ ASF. PÁS S NOS. VLOŽKOU ZE SKELNÉ TRKANNY	4 mm
	- PU LEPIČLO	5 mm
	- 2x IZOLÁČNÍ DESKY XPS, 2x TL 120 mm	240 mm
	LEPÍČÍ TMEL WEBER.TMEL 700	3 mm
	- PENETRAČNÍ NÁTĚR WEBER.PODKOL	-
	DEKORATIVNÍ OMÍTKA WEBER.PAS.MARMOLIT, ZRNITOST 2 mm	3 mm

SKLADBA PODLAHY VÝTAHOVÉ ŠAHTY	
ROZNÁŠECÍ BETON C 16/20 + KARI SÍŤ 150/150/6	80 mm
ASFALTOVÝ PÁS SBS MODIFIKOVANÝ S NOSNOU VLOŽKOU ZE SKELNÉ TKANINY	4 mm
PENETRAČNÍ ASFALTOVÝ LAK	-
PODKLADNÍ BETON C 20/25-XC2-CL0,2-D <sub>max</sub> 22-53 + KARI SÍŤ 150/150/6	150 mm
ZMUTNĚNÝ NÁSP. KAMENNÓ FRAKCE 16-32	200 mm
ROSTLÝ TERÉN. PÍŠŤOVÁ HMŮTA ZEMLA	-

52 SKLADBA ODVODOVÉ STĚNY POD TERÉNEM	
- NOSNÉ VPC ŽIVLO SILKA S15-1600 P-D	300 mm
- SBS MODROVÁNY ASF. PÁS S NOS. VLOŽKOU ZE SKELNÉ TKANINY	4 mm
- PU LEPIDLO	5 mm
- 2x IZOLAČNÍ DESKY XPS, $\lambda$ 2, TL 120 mm	240 mm
- ZTRACENÉ BEDNĚNÍ	175 mm

SKLADBA VYKONOVÁNÍ ČERVENÍKU	
- VIBROSILOVANÁ BETONOVÁ ČLAŽBA FORMÁT 600x300x40 mm	40 mm
- KLADEČÍ VRSTVA FRAKCE 4-8 mm	30 mm
- DŘENÉ KAMENNOVÉ FRAKCE 8-16 mm, STROJNĚ HUTNĚNO NA 0,2 MPa	50 mm
- DŘENÉ KAMENNOVÉ FRAKCE 0-43 mm, STROJNĚ HUTNĚNO NA 0,2 MPa	100 mm
- PŮVODNÍ TERÉN	

53) SKLADBA STĚNY VÝTAHOVÉ ŠACHTY POD TERÉNEM	
VNĚJŠÍ ŠTUKOVÁ OMÍTKA	8 mm
TVÁŘNICE ZTRACENÉ BEČNĚ-BETON C20/25-VÝZTUŽ B500B	100 mm
tv SBS MOD. ASFALT PÁS SE SKELNOU NOSNOU VLOŽKOU	4 mm
PI LEPIČLO	3 mm
IZOLAČNÍ DESKA XPS	120 mm
NOPOVÁ PŮLE S NAKAŠROVANOÚ GEOTEXTÍLÍ	8 mm



0,00 + 286,15 n.m.p. BE / SOUHRNNÝ SYSTÉM SJTOK			
DURH PRACE		DIPLOVÁ PRÁCE	
VYPRACOVÁV VEDUJÍCÍ PRÁCE	Dr. Tomáš Zeman doc. Ing. Milan Dvořák	FAMULTA STAVBY (stavby, stavby)	
STAVBAV NÁZEV STAVBY	Věda, Hrd, Tovární, H, 742 35 dny Fuk, k. Fuk, p. 355/5, 355/7		
NÁZEV STAVBY	MATERSKÁ ŠKOLA V PRAVÝM STANDARDU		
STAVBY OBJEK	SO 01 MATERSKÁ ŠKOLA	FORMÁT	2x A4
OBJEK	D.12 STAVBY-KONSTRUKCI ŘEŠENÍ	DATUM	12/2019
ČAS	REZY KAVKOV	STUPEN PD	OPS
		HEJTKO	E. VYKRESU
		150	01242